

FLT 22 SS	SCARICATORE DI CONDENSA A GALLEGGIANTE PER IMPIANTI A VAPORE	PN40
		dal Ø1/2" al Ø1" dal DN15 al DN25

DESCRIZIONE

Gli scaricatori di condensa a galleggiante FLT22SS (apertura aria integrale) con elemento termostatico incorporato sono ideati per tutti i tipi di sistemi a bassa e media pressione di vapore. L'elemento termostatico da l'opportunità a questo scaricatore di poter liberare le tubazioni all'avvio dell'impianto da tutti gli in condensabili creatisi. Applicazioni tipiche comprendono unità di riscaldamento, scambiatori di calori, essiccatori con a monte valvole modulanti e in tutti quegli ambiti dove un drenaggio continuo è essenziale.

▪ **PRINCIPALI CARATTERISTICHE**

Scarico modulante. Scarico di condensa a temperatura vapore. Insensibile a improvvisi o ampi carichi e cambi di pressione. Eccellente scarico dell'aria e degli incondensabili attraverso l'elemento termostatico.

▪ **OPZIONI**

Tappo equalizzatore, foro per drenaggio (o presa per valvola di scarico).

▪ **USO:** Vapore saturo e surriscaldato.

▪ **MODELLI DISPONIBILI**

FLT22SS-4.5 (press.exerc. 4.5bar);
FLT22SS-10 (press.exerc. 10bar);
FLT22SS-14 (press.exerc. 14bar);
FLT22SS-21 (press.exerc. 21bar);

▪ **CONNESSIONI**

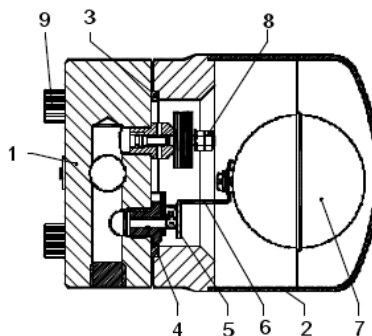
Filette femmine ISO 7/1 Rp (BS21) o NPT.
Flangiate DIN o flangiate ANSI.

▪ **INSTALLAZIONE**

Installazione standard:
orizzontale con flusso da destra a sinistra.
Su richiesta:
flusso da sinistra a destra o installazione verticale.

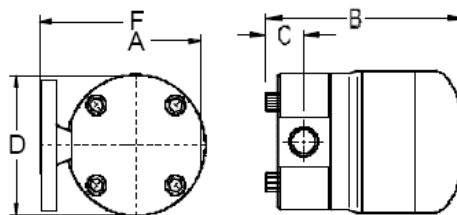
▪ **COME ORDINARE**

Es.: Scaric.a gall. FLT22SS-4.5 Ø1/2"



POS	DESCRIZIONE	MATERIALE
1	CORPO	AISI316
2	COPERCHIO	AISI316
3*	GUARNIZIONE	GRAPHITE
4*	SEDE	AISI410
5*	OTTURATORE	AISI410
6*	LEVA	AISI304
7*	GALLEGGIANTE	AISI304
8*	ELIMINATORE D'ARIA	INOX
9	VITI	INOX

* PARTI DI RICAMBIO DISPONIBILI



DN	A (mm)	B (mm)	C (mm)	D (mm)	F (mm)
1/2"	107	162	31	115	160
3/4"	107	162	31	115	160
1"	107	162	31	115	160

PRESSIONE MASSIMA		TEMPERATURA MASSIMA	
di progetto	di lavoro	di progetto	di lavoro
40 bar	32 bar	400°C	250 °C

MOD.	DIAM.	CAPACITÀ DEL FLUSSO (in kg/h)														
		PRESSIONE DIFFERENZIALE (bar)														
		0.5	1	1.5	2	3	4.5	6	7	8	9	10	12	14	16	21
FLT22SS-4.5	1/2"→1"	230	330	400	440	535	630									
FLT22SS-10	1/2"→1"	150	200	250	280	340	400	460	495	520	550	595				
FLT22SS-14	1/2"→1"	120	150	190	220	260	320	380	400	425	440	480	510	550		
FLT22SS-21	1/2"→1"	60	80	90	115	135	160	190	200	220	230	240	260	270	290	300

Fattore di scurezza raccomandato: 1) servizio continuo X1.2 / X1.5 2) servizio discontinuo X2 / X3.